

## Arhitektūras studentu darbs attālinātā mācību procesa laikā! Studenti virtuāli ir savā koledžā!



No šā gada 16. marta mācību process Rīgas Celtniecības koledžā norisinās attālināti, atbilstoši studiju procesa grafikam, izmantojot pasniedzēju doto studiju satura informāciju un norādes.

### IV bloks 14.04.2020.-18.06.2020.

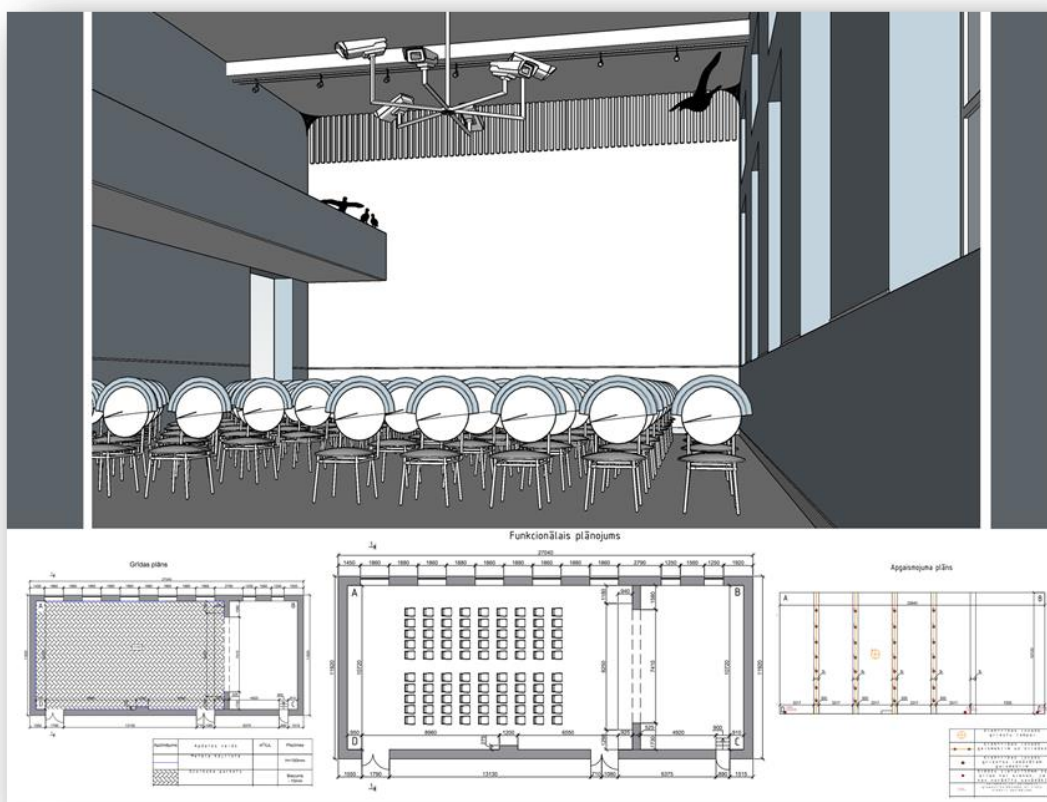
Sazinoties elektroniski un izmantojot mobilos sakarus, Karh-1 studenti INTERJERA priekšmetā izstrādā darbu „RCK aktu zāles interjera ieceres priekšlikums”, kurā, priekšmetu integrācijas ietvaros, izmanto UZMĒRĪŠANAS priekšmetā izstrādātos zāles uzmērījumu rasējumus. Docētāja Gunta Ābele

### Priekšmets UZMĒRĪŠANA 2019.GADS - KOLEDŽĀ





Priekšmets INTERJERS  
**2020. GADS - ATTĀLINĀTI**



Autore Karh1 studente Zane Tropiņa. Ideju skice



Autore Karh1 studente Zane Tropiņa. Ieceres priekšlikums



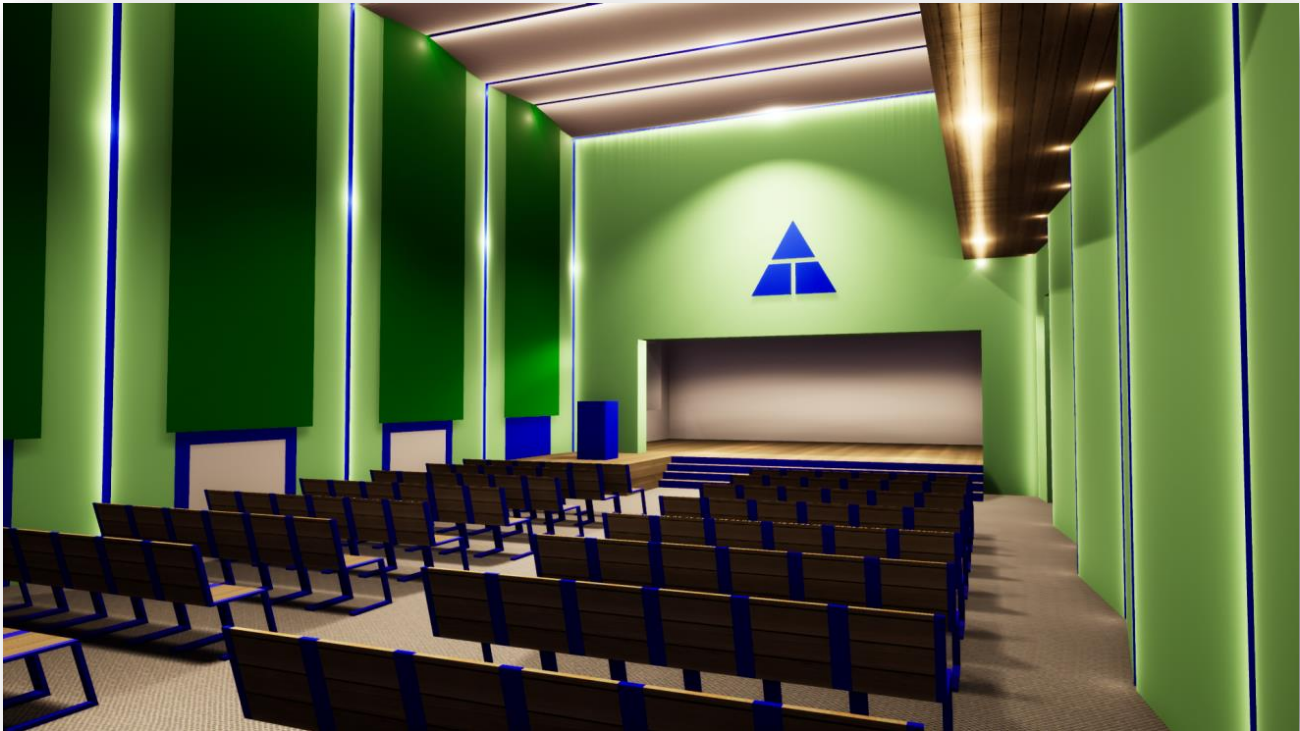
Autors Karh1 students Kristaps Gailis      Variants 1

Zāles interjers ieturēts siltos toņos. Paredzēts uzlabot gaismekļus virs skatuves un griestos. Griestu gaismas elementi - kā zvaigžņoto debešu atdarinātāji. Radiatori tiks iestrādāti sienās- koka paneļos, kas kalpos arī kā akustisko viļņu lauzēji". Skaņas absorbētājpaneļi- balti un atrodas starp "akustisko viļņu lauzējiem"



Autors Karh1 students Kristaps Gailis      Variants 2

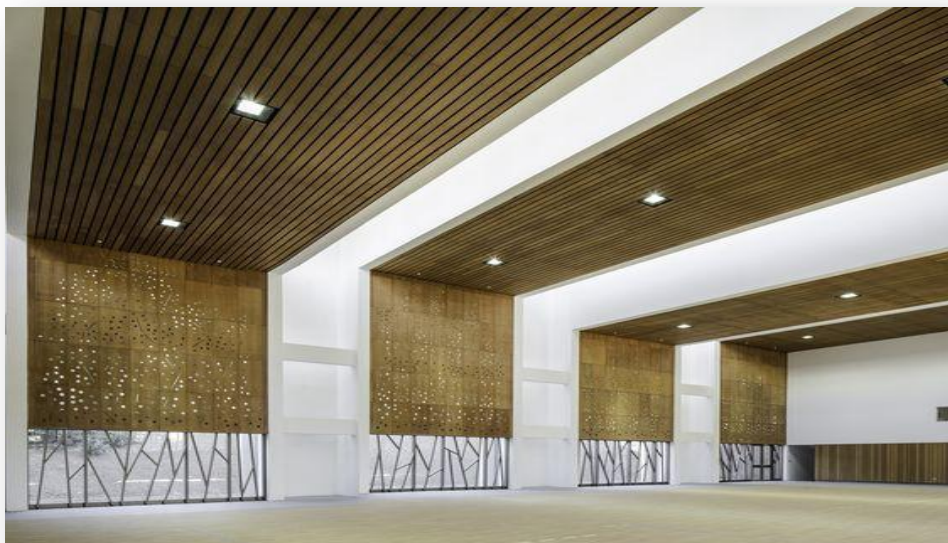
Zāles interjers ieturēts vēsos toņos, pielietojot RCK Logo toni. Logo izmantots arī kā sienas dekors.



Autors Karh1 students Valts Zaķis

Skatuves ailu vēlams paaugstināt, nosedzot daļas starp nesošajām konstrukcijām ar piekārtām konstrukcijām, kurās ir iestrādāts apgaismojums, projektora ekrāns un pats projektors. Ventilācijas caurule zem balkona tiek apdarināta ar dekoratīviem dēļiņiem, tajos iestrādājot apgaismes ķermeņus.

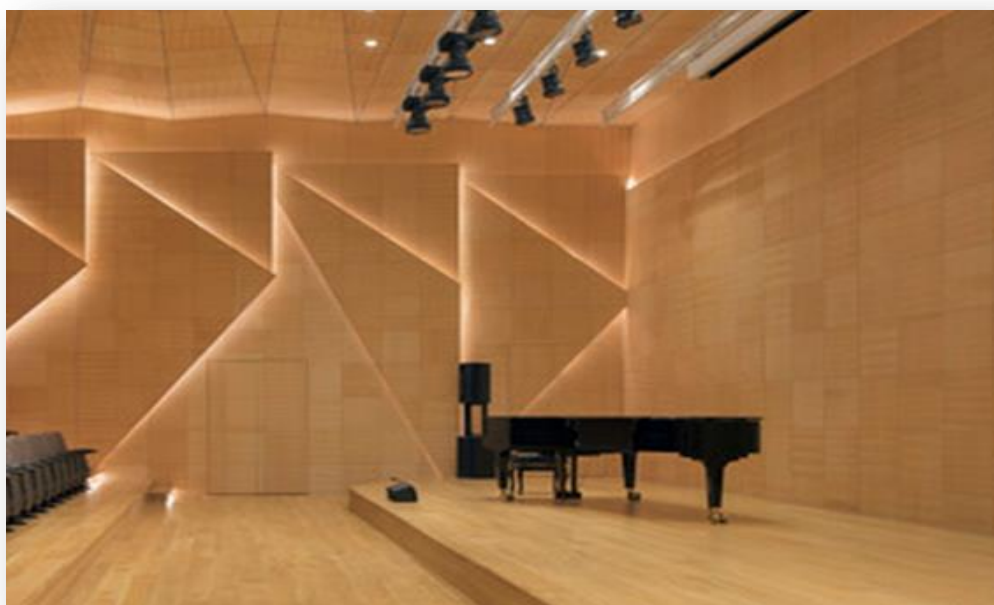
## Referenču meklējumi



<https://www.archdaily.com/798244/gymnasium-dunalastair-school-ps-alejandro-dumay/58116d16e58ece370100006c-gymnasium-dunalastair-school-penalolen-patricio-schmidt-plus-alejandro-dumay-photo>

### Karh-1 students Sendijs Merkurts

Ideju stadija. Vēlētos zāles interjērā sienu un griestu apdarē izmantot koka detaļas, kas savā veidā spēlētos ar gaismām. Analizēju zāles funkcionalitāti - kā to varētu lietderīgāk izmantot. Variants - paredzēt nodalošās sienas, kas mūsdienās ir ļoti aktuāli. Tas ļautu telpu izmantot vienlaicīgi, savstarpēji netraucējot, dažādām cilvēku grupām. Risināms jautājums – kur un kā uzglabāt krēslus, kad tos neizmanto. Variants –paredzēt konstrukciju, kas veidotu struktūru kā telpas interjera sastāvdaļu.



### Karh-1 students Ģirts Bricis

Ideja zāles interjērā izmantot laužtas formas plaknes. Simetriski vai asimetriski, to noteiks skicēšanas process. Lauztu plakņu izvēle nodrošina labu akustiku un ir moderns, mūsdienīgs risinājums, kā arī rada gaismu spēli.